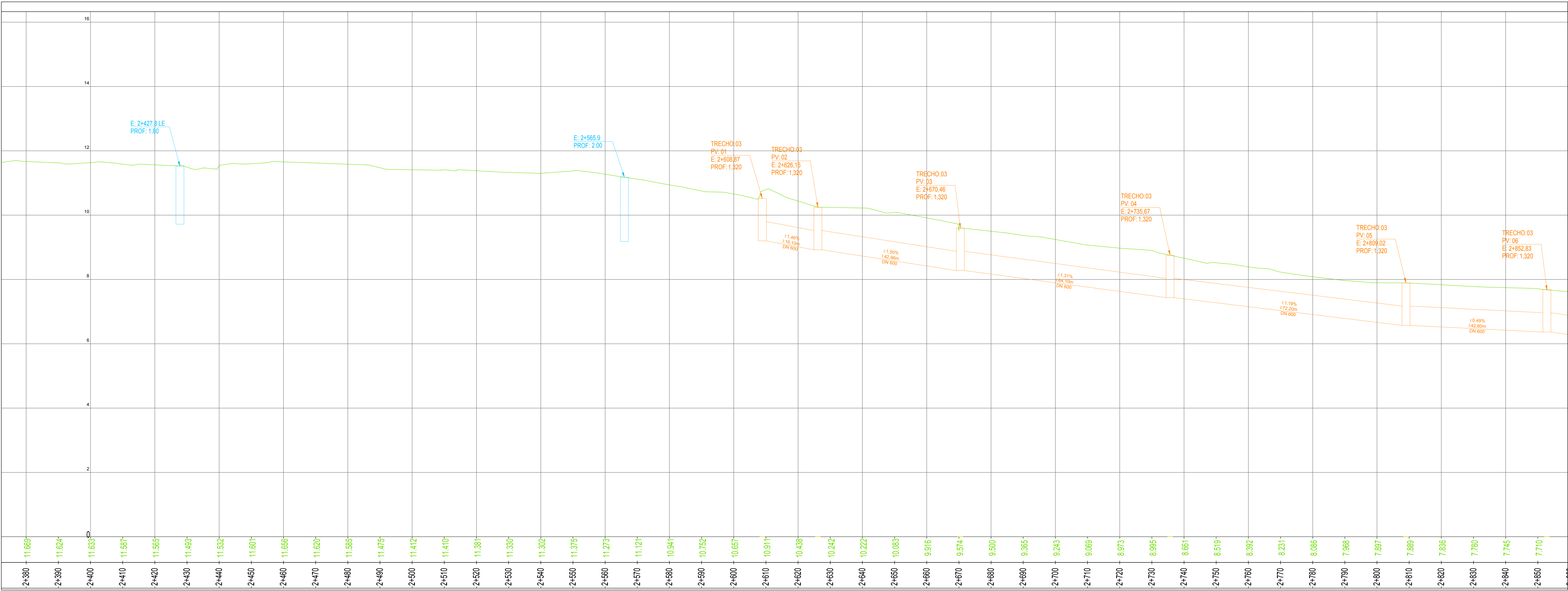


PLANTA LOCALIZAÇÃO  
SIESC.

Planta Baixa  
Escala: 1/500



Perfil Longitudinal  
Escala - H: 1/500  
V: 1/50

**LEGENDA:**

- Rampa de Acessibilidade a ser realocada
- Boca de Lobo a ser substituída
- Caixa de Inspeção a ser substituída
- Boca de Lobo a ser retratada
- Caixa de Inspeção a ser retratada
- Tubo a ser substituído
- Boca de Lobo com Caixa projetada
- Rede projetada
- Caixa de ligação projetada
- Tampa PV ligado à rede projetada a ser concretado (sob pavimento)
- Caixa de ligação existente
- Caixa existente
- Caixa a ser substituída
- Caixa a ser retratada
- Caixa projetada
- CONVENÇÕES DE PERFIL:
- Caixa existente
- Caixa a ser substituída
- Caixa a ser retratada
- Caixa projetada

**CONVENÇÕES DE PROJETO**

- Limite do Passeio
- Meio-fio Existente
- Meio-fio Projetado
- Meio-fio de Confinamento Projetado
- Meio-fio Enterrado
- Travessia
- Elixo de Projeto

**CONVENÇÕES TOPOGRÁFICAS**

- Edificação de alvenaria
- Edificação de madeira
- Cobertura
- Popo de vista sanitário
- Caixa sanitário domiciliar
- Tampa de ferro
- Muro-grade
- Meio-fio
- Bordo de pista
- Poste de madeira
- Poste de concreto
- Poste de concreto com transformador
- Poste de ferro
- Poste de ferro com luminária
- Canaleta
- Popo de vista com grelha
- Boca de lobo
- Popo de vista pluvial
- Rede pluvial

REVISÃO	OBSERVAÇÕES	DATA	VISTO
<b>PREFEITURA MUNICIPAL DE PELOTAS</b> UNIDADE DE GERENCIAMENTO DE PROJETOS - UGP			
<b>PROJETO DE MOBILIDADE URBANA</b> Eduardo Leite - Prefeito Municipal   Jair Seidel - Secretário Executivo da UGP			
PROJETO	INCORP CONSULTORIA E ASSESSORIA LTDA	ARQUIVO	MUSCA-01-PECOR003.dwg
RESPONSÁVEL TÉCNICO	ENGº JOSE CARLOS TEIXEIRA TEDESCO CREA 005546/R\$	DATA	FEV/2015
<b>PROJETO DE DRENAGEM</b>		ESCALA	INDICADA
<b>ZONA URBANA DO MUNICÍPIO DE PELOTAS/RS</b>		REVISÃO	R03
<b>AV. DOMINGOS DE ALMEIDA</b>		PRONCIA	
<b>PLANTA BAIXA E DETALHES</b>			<b>06/07</b>